

LASCO

Spalter

gültig ab 2007/09



Stahlgusskegel, auswechselbare Stahlspitze gehärtet, Gehäuse mit Schlagarm, Kontaktplatte, ohne Anbau - Adapter, zum Spalten von Holzlänge 1 -8 m

Bezeichnung	Gewicht in kg	Spaltgut nicht genau! m/Durchmesser	Hydraulik	
			Ölmenge	Druck
Lasco Spalter M1				
Spalter M1 - 2.8 K	130	1-2m/90cm	30-70L	240-280 bar
Spalter M1 - 4.0 K	135	1-2m/90cm	30-70L	180-240 bar
Lasco Spalter M2				
Spalter M2 - 2.8 K	170	1-4m/100cm	45-100L	240-280 bar
Spalter M2 - 4.0 K	175	1-4m/100cm	45-100L	180-240 bar
Spalter M2 - 4.0 S	270	1-4m/130cm	55-120L	180-240 bar
Lasco Spalter M3				
Spalter M3 - 2.8 / 2.8 M	280	1-5m/110cm	100-200L	240-280 bar
Spalter M3 - 2.8 / 2.8 S	330	1-5m/140cm	100-200L	240-280 bar
Spalter M3 - 4.0 / 4.0 M	295	1-5m/110cm	100-200L	200-240 bar
Spalter M3 - 4.0 / 4.0 S	345	1-5m/140cm	100-200L	200-240 bar
Lasco Spalter M5 (kegel gehärtet)				
Spalter M5 - 2.8 S	550	1-6m/200cm	150-260L	240-280 bar
Spalter M5 - 4.0 S	600	1-6m/200cm	150-260L	200-240 bar
Lasco Spalter M8 (kegel gehärtet)				
Spalter M8 - 2.8 SS	1300		240-450L	240-280 bar
Lasco Spalter M12 (Kegel gehärtet)				
Spalter M12 - 2.8 SS	2000		360-700L	240-280 bar

Lieferung: Ab Werk
Preis- und Konstruktionsänderungen vorbehalten.

Es gelten unsere allgemeinen Verkaufs-, Liefer- und Zahlungsbedingungen.
Mit Erscheinen der neuen Preisliste werden alle bisherigen Preise ungültig.

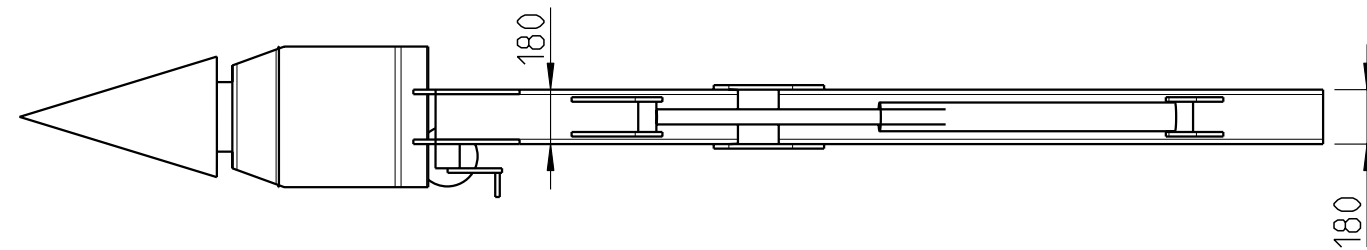
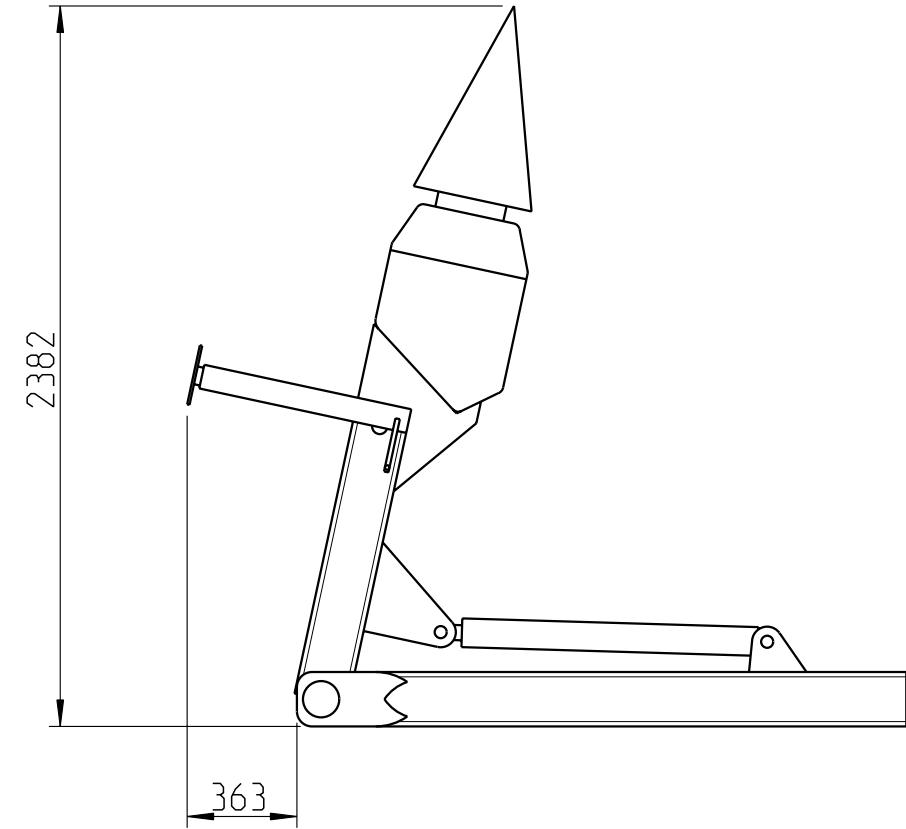
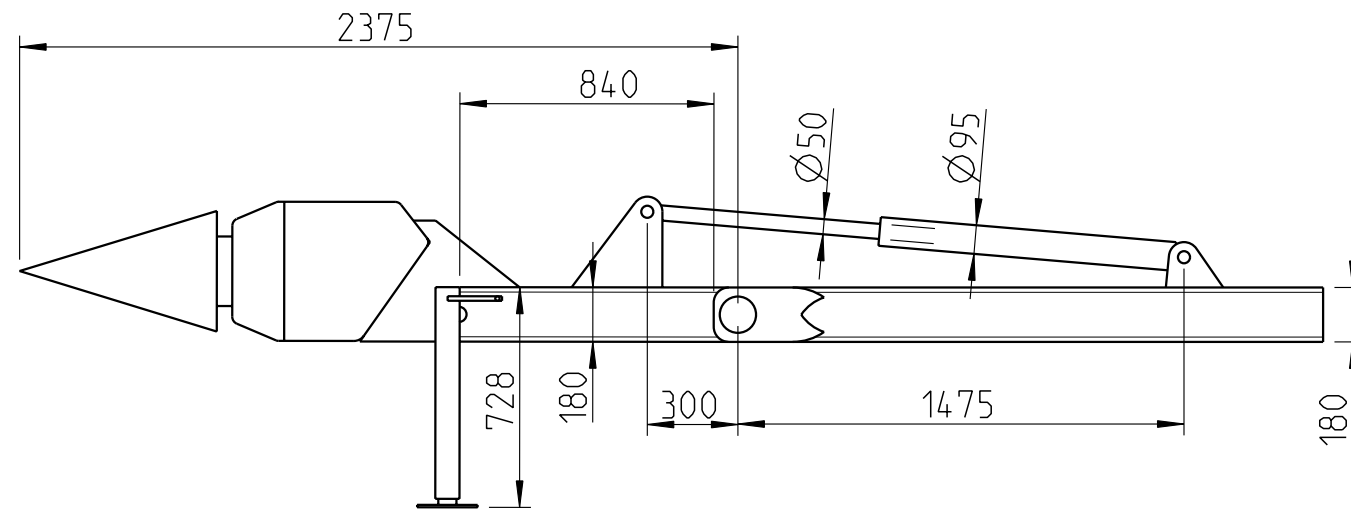
- M = Mittleres Gehäuse
S = Verstärkte Ausführung, Welle 100mm, Kegel 700x420mm
SS = Welle 200mm, Kegel 1200x800mm


Unterschied ein und zweimotorig

- bei durchschnittlichen Hölzern arbeitet 1 Motor um eine hohe Spaltgeschwindigkeit zu erzielen, wobei sich bei grösserem Kraftbedarf der zweite Motor automatisch zuschaltet (Druckventil eingebaut)
Wenn der zweite Motor zuschaltet dreht der Kegel langsamer, der Kegel hat aber dann doppelte Drehmoment

Unterschied zwei zu drei und fünfmotorig

- bei durchschnittlichen Hölzern arbeiten 2 Motoren um eine hohe Spaltgeschwindigkeit zu erzielen, wobei sich bei grösserem Kraftbedarf Motor 3/4/5 automatisch zuschaltet.



Dateiname des Modells HS LASTWAGEN				Dateityp ASSEM	Dateiname der Zeichnung HS LKW VERS2		
Für diese Zeichnung wird jeglicher Rechtsschutz in Anspruch genommen. Sie darf unerlaubt weder kopiert, vervielfältigt oder Dritten weitergeleitet bzw. Einsicht gewährt werden. Diese Zeichnung ist Eigentum der Firma LASCO Heutechnik GmbH.				Allgemeintoleranz DIN ISO 2768-m-k	Kanten DIN ISO 13715	Maßstab 1:25	Masse 1355.870 kg
				Datum		Benennung	
Zust.				Bear.	Name	HS Version2	
Änderung				03.09.08	Schober		
Datum				Gepr.	-		
Name				Norm	-		
						Zeichnungsnummer	
						HS_LKW_02_S0	
						Blatt	
						1	
						1 Bl.	
						(Ers. f.:)	(Ers. d.:)